

旧中筋家住宅の概要

旧中筋家宅邸の东侧は面向着熊野古道, 这豪宅还遗留着江户时代末期和佐组大村长的宏伟气派。嘉永5年(1852)建造的主屋的特点有, 三楼的瞭望塔, 铺有二十块草席的大厅和宽敞的接客空间等, 是纪之川流域首屈一指的规模宏大的民房。

旧中筋家宅邸的主屋以外还有正门・长屋仓・北仓・内仓・御成门附属建筑物在昭和49年(1974)也被国家指定为重要文化财产。

旧中筋家宅邸战后归榊本重一氏所有并管理, 之后和歌山市政府成了宅邸管理团体, 并从平成12年(2000)起对宅邸进行复原修理, 大约花了10年时光之后, 在平成22年(2010)8月开始了对外开放。

中筋家的历史

中筋家是从文贞坊这代开始的。当时为了逃脱天正13年(1585), 羽柴秀吉的根来进攻, 从根来移居到这里的。贞享4年(1687), 第4代的良政担任了祢宜村的村长, 第5代的良重在宽延3年(1750)又担任了和佐组的大村长之后一直到明治初期, 6代人都担任了大村长。

现在的主屋是第8代的良秘(1781-1857)建造的, 他向纪州藩所雇用的私人画师野际白雪(1773-1849)学习了绘画, 是位对艺术、文化造诣很深的人。之后, 是由第10代的良恭把宅邸建造好的。

初代	文貞坊
2代	孫太郎 (寛永14年1637没)
3代	太郎太夫 (寛文12年1672没)
4代	良政 (正徳2年1712没) ・貞享4年(1687) 庄屋
5代	初代 良重 (大庄屋) (明和8年1771没) ・寛延3年(1750) 大庄屋
6代	2代 良久 (明和6年1769没)
7代	3代 良永 (寛政10年1798没)
8代	4代 良秘 (安政4年1857没) [東川(画家)]
9代	5代 秘足 (明治元年1868没) [東嶽(儒者)]
10代	6代 良恭 (明治39年1906没)

设施利用指南

开放时间: 上午9点开始到下午4点30分为止

但, 最后进馆时间是下午4点

开放日: 3月至11月中的星期六, 星期天, 节假日

※5名以上的团体, 事先预约的话随时可以开放。

交通: JR和歌山千旦站下车, 步行20分钟就能到。

从布施屋站下车, 沿着熊野古道大约步行30分钟就能到。

停车场(免费): 旧中筋家住宅往南约300m的地方。

可以停放一般车辆10辆, 旅游大巴2辆。

参观费: 一般票300日元(高中生以下免费)

团体票240日元(20名以上的团体)



咨询:

旧中筋家住宅

邮编: 649-6324 和歌山市祢宜148番地

电话・传真: 073-465-3040

和歌山市教育委员会 文化振兴课

邮编: 640-8511 和歌山市七番丁23番地

电话: 073-435-1194 传真: 073-435-1294

国指定重要文化財

旧中筋家住宅

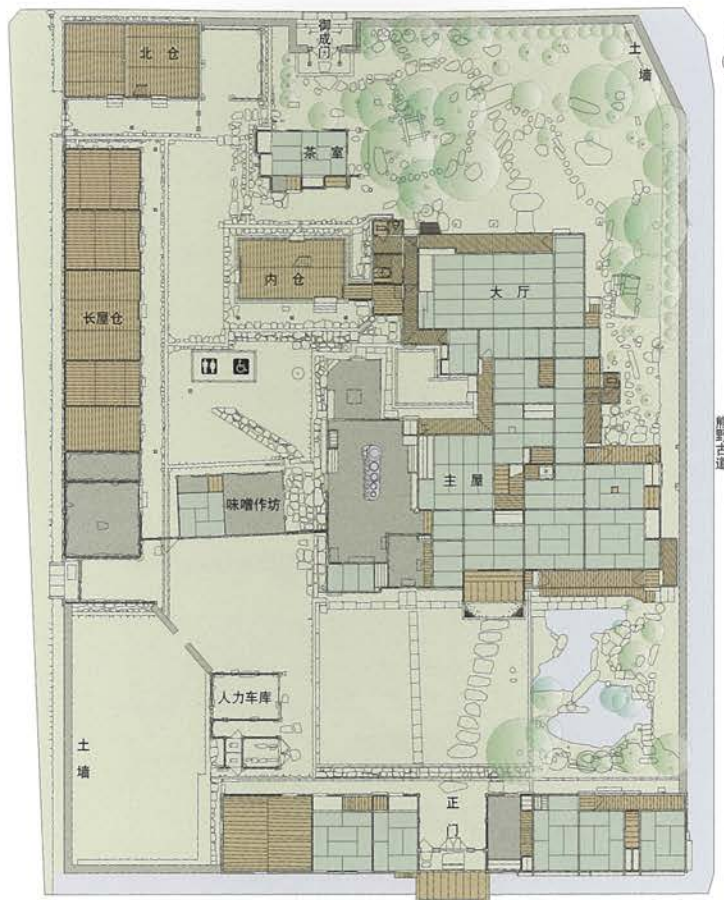
Former Nakasuji Residence



和歌山市

WAKAYAMA CITY

旧中筋家住宅的建筑



旧中筋家住宅平面图

旧中筋家宅邸南北约有57m·东西约有40m,宅邸面积约为2,200m²,外周是由土墙围着。宅邸的东侧与南侧还有像护城河那样的水渠围着,东侧是面向着熊野古道。

南侧的水渠上搭了顶桥,过桥就是正门,过了正门主屋就算立在正面。宅邸的北西是内仓,北西角有北仓,西侧建有长屋仓。主屋的南与北布有庭园,在宅邸的北端设有御成门。

在宅邸里还有未指定文化财产的味噌作坊,茶室和人力车库等等。



北仓

北仓

北仓是建筑在宅邸北西角的仓库,作为粮食仓库使用。这仓库可能是在江户时代扩建的。



内仓(对外不开放)

内仓(对外不开放)

内仓是放置家用物品的仓库,是与主屋的西侧连接在一起。是建筑于明治19年(1886)。



长屋仓

长屋仓

长屋仓是建筑于文政13年(1830),在嘉永5年(1852)时又把其规模扩大,成了南北约有30米细长的仓库。作为储藏粮食、放置农具的仓库使用。

木板图(重要文化财产)

杉木板上画的是旧中筋家住宅主屋的平面图。这图可能是当初的建筑设计图。从主屋屋脊兽面瓦上用刮刀刻的文字中了解,这主屋是建筑于嘉永5年(1852)。



木板图(重要文化财产)



御成门(门第高贵者进出的门)

御成门

(门第高贵者进出的门)
御成门是建在宅邸北端,药医门型(日本建筑中的门型)的门。这门是建筑于江户时代后期。



主屋

主屋

建筑于嘉永5年(1852)的主屋是正面宽度有22.8m,进深有25m的大型建筑。主屋的平面布局是一部分隔着3层楼连接间,西侧是泥土地的厨房,北侧是二十块榻榻米宽的大厅,东侧是和式房间。



泥土地间的炉灶

主屋的泥土地间里又再现了当初的炉灶。在那儿并列陈列着5个灶头。



大厅

大厅是用来接待纪州藩的使者或来宾的房间。



主屋脊兽面瓦

主屋屋脊兽面瓦上刻有「嘉永五年 祢宜村 瓦屋新兵伟」。



正门

正门

宅院正面的大门是东西约有30m长的长屋门形式的门,是建筑于江户时代后期。中央部分的街门全是由榉木制作的,正门东侧的3个和式房间是作为村长办公室使用。