

구나카스지가 저택 개요

구 나카스지가 저택은 부지의 동쪽이 쿠마노고도에 접하고 있어, 에도시대 말기의 와사조 촌장에 어울리는 저택구조를 남기고 있습니다. 카에이5년(1852) 건축의 본가는 3층의 망루, 20장(다다미)의 넓은 방이나 넓은 접객공간 등이 특징으로, 키노카와 유역 가장 큰 대규모 민가입니다.

구 나카스지가 저택은, 본가 외에 정문, 긴 창고, 북쪽 창고, 안쪽 창고, 오나리문문의 부속건물이 쇼와49년(1974)에 나라의 중요 문화재로 지정되었습니다.

구 나카스지가 저택은 전후 카지모토 시게카즈 씨의 소유가 되어 유지 관리되어 왔습니다만, 그후 와카야마시가 관리단체가 되어 평성12년(2000)부터 약10년간에 걸쳐서 보존 수리 사업을 해, 평성22년(2010)8월부터 일반에게 공개하고 있습니다.

나카스지가의 역사

나카스지가는 덴쇼13년(1585)의 하시마 히데요시에 의한 네고로(와카야마시 동쪽에 있는 절)공격을 피해, 네고로에서 이 땅으로 옮겨 온 분테이보(문정방)로 시작된다고 여겨지고 있습니다.

쇼쿄4년(1687)4대 요시마사가 네기 마을의 통장이 되어, 칸엔3년(1750)5대 요시시게가 와사조의 촌장이 되고 나서 메이지 초년(1868)까지, 6대에 걸쳐서 촌장의 역할을 맡았습니다.

현재의 본가를 세운 것은 8대 요시야스(1781~1857)로 그는 키주변주가 전속으로 고용한 화가 노기와 하쿠세츠(1773~1849)에게 그림을 배워, 예술, 문화에 조예가 깊은 사람이었습니다. 그리고 10대 요시야스 때에 현재 저택구조가 갖추어졌습니다.

초대	文貞坊(분테이보)
2대	孫太郎(마고타로) (1637년 망)
3대	太郎太夫(타로다유)(1672년 망)
4대	良政(요시마사) (1712년 망) (1687년) 통장
5대	良重(요시시게) (1771년 망) (1750년) 촌장
6대	良久(요시히사) (1769년 망)
7대	良永(요시나가) (1798년 망)
8대	良祕(요시야스) (1857년 망) [東川(画家) 토센(화가)]
9대	秘定(야스유키) (1868년 망) [東嶽(儒者) 토오쿄오(유학자)]
10대	良恭(요시야스) (1906년 망)

시설 이용 안내

개장시간: 오전9시부터 오후4시30분까지.

단 입장은 오후4시까지.

공개일: 3월부터 11월까지는 토요일, 일요일, 축일

※5명 이상의 단체로 사전신청에 의해 수시 공개합니다.

교통: JR와카야마선 센다역에서 도보로 약20분,

호시아역에서 쿠마노고도를 따라서 도보로 약 30분.

주차장(무료): 구나카스지가 저택에서 남쪽으로 약300미터
자동차10대, 관광버스2대 주차 가능.

관람료: 일반 300엔(고교생 이하는 무료)

단체 240엔(단체는 20명 이상)



문의처

구나카스지가 저택

〒649-6324 和歌山市禰宜148番地

TEL・FAX : 073-465-3040

와카야마시 교육위원회 문화진흥과

〒640-8511 和歌山市七番丁23番地

TEL : 073-435-1194 FAX : 073-435-1294

나라(국)지정중요문화재

구 나카스지가 저택

Former Nakasuji Residence



와카야마시
WAKAYAMA CITY



북 창고

북 창고

북창고는 저택지의 북서 모퉁이에 세운 창고로 쌀 창고로서 사용되고 있었습니다. 저택지를 서쪽으로 확장한 에도시대 말기의 건축이라고 추측되고 있습니다.



안 창고(비공개)

안 창고(비공개)

안 창고는 가재를 수납한 창고로 본가하고는 넓은 방 서쪽으로 연결되어 있습니다. 메이지19년(1886)에 건축되었습니다.

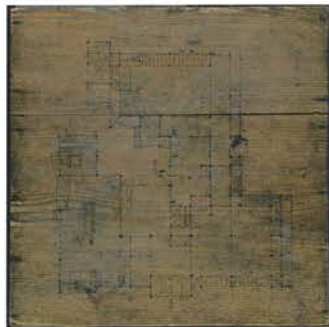


긴 창고

긴 창고

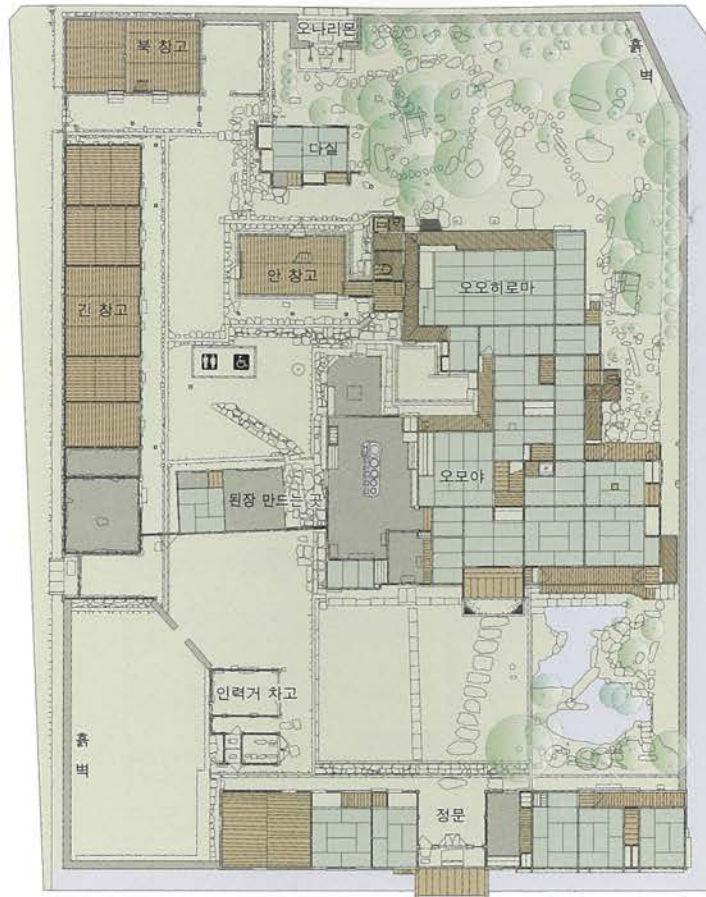
긴 창고는 분세이13년(1830)에 지어져 카에이5년(1852)경에 규모가 확대된 남북 약 30미터의 좁고 긴 창고입니다. 쌀 창고 농기구 창고 등으로 사용되었습니다.

판그림도
(나무판에 그린 그림)(중요 문화재)
삼목판에 그려진 구나카스지가저택 평면도 이 그림은 건축 당초의 설계도면이라고 추측되고 있습니다. 본가는 도깨비기와에 쇠주격으로 파서 그린 것으로 카에이 5년(1852)의 건축이라고 판명되었습니다.



판그림도
(나무판에 그린 그림)(중요 문화재)

구나카스지가 저택의 건축



구나카스지가 저택의 평면도

구나카스지가 저택은 택지가 남북 약 57미터, 동서 약 40 미터, 부지면적이 약 2,200평방미터이며, 그 외주는 흙벽으로 둘러싸여 있고, 동쪽은 구마노고도 길이 접하고 있습니다.

남쪽 수로에 걸려있는 돌다리를 건너면 정문이 있고 문을 나가면 정면에 본가가 우뚝 솟아 있습니다. 저택지의 북서쪽에는 안 쪽 창고 북서 모퉁이에는 북쪽 창고, 서쪽에는 긴 창고가 세워져 있습니다. 본가의 남쪽과 북쪽에는 정원이 배치되어 저택지 북단에는 오나리문이 설치 되어 있습니다.

그외 저택지 내에는 미 지정 문화재의 된장 만드는 곳, 다실이나 인력거 차고 등이 있습니다.



오나리문
(명가에서 귀인을 맞이하는 문)

오나리문
(명가에서 귀인을 맞이하는 문)
오나리문 문은 저택지의 북단에 설치된 약의문형식의 문입니다. 에도시대 후기에 건축되었습니다.



오모야(본가)

오모야(본가)
카에이5년(1852)건축된 본가는 폭이22.8미터 안길이가25미터의 큰 건물입니다. 평면형은 일부3층건물로 취합부를 사이에 두고 서쪽 토방과 부엌, 북쪽으로 다다미20장 정도의 넓은 방, 동쪽으로 다다미방이 배치되어 있습니다.



토방의 부뚜막
본가의 토방에는 당초에 있던 부뚜막을 재현했습니다. 아궁이가 5개로 한 줄로 늘어서 있습니다.



오모히로마(넓은 방)
넓은 방은 기주변으로부터의 사신이나 손님 등을 대접하는 방으로서 사용되었습니다.



본가 도깨비기와
도깨비기와에는 “嘉永五年 彌宜村 瓦屋新兵衛”라고 쇠주격으로 써 있습니다.



정문

정문
저택 정면의 정문은 동서가 약 30미터인 긴 문 형식의 문으로, 에도시대 후기의 건축입니다. 중앙의 문 구조는 모두 느티나무로 만들고 정문 동쪽 다다미방 3실은 촌장의 관청으로서 사용되고 있었습니다.